

Offert par www.cathie.fr

nummer 1. Vistram jas

Ben. stof: 1 reep van 50 x 70 cm. knippen; 1 pijpje garen; 5 knopen

- | | | | | |
|------------------------------|---------------|--------------------|---------------|--------------|
| 1. Voorpand | 3. Achterpand | 5. Achterhalsbeleg | 7. Onderkraag | 9. Ondermouw |
| 2. Voorhals en sluitingbeleg | 4. Splitbeleg | 6. Bovenkraag | 8. Bovenmouw | |

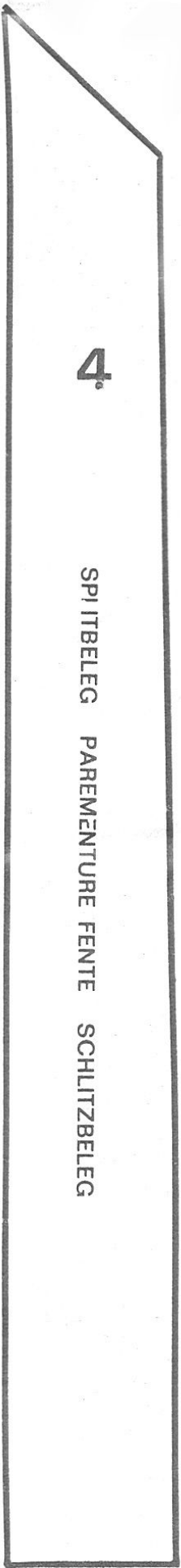
NAAIBESCHRIJVING: Coupnaden stikken. Middenachternaad stikken tot splittaken. Delen 4 op de goede kant van de delen 3 stikken en keren. Zij-, schouder- en mouwnaden stikken. Kraag met de goede kanten op elkaar rijgen, stikken en keren. Kraag dubbel op de goede kant van de hals rijgen. De delen 2 en 5 aan elkaar stikken. Beleg op de goede kant van de hals en sluiting rijgen, stikken, keren en hechten op de naden. Mouwen inrijgen en stikken. Lengte van de jas en mouwen bepalen en met een zoom afwerken. Knoopsgaten maken. De jas doorstikken (zie foto). Knopen aanzetten. De jas luchtig afstrijken.

1. Manteau en Vistram

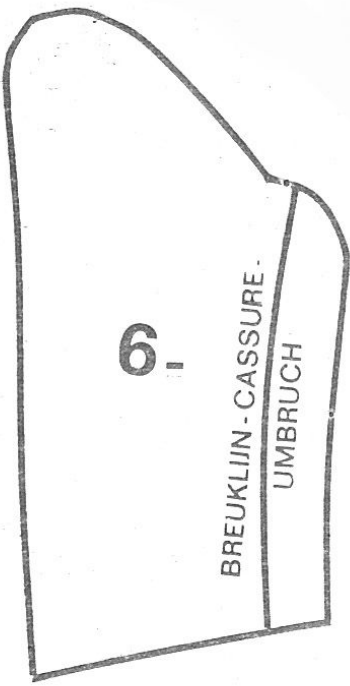
Métrage tissu: une bande de 50 x 70 cm; une bobine de fil; cinq boutons.

- | | | | | |
|---------------------------------------------|----------------------|-----------------------------|---------------------|----------------------|
| 1. devant | 3. dos | 5. parementure encolure dos | 7. dessous de col | 9. dessous de manche |
| 2. parementure encolure devant et fermeture | 4. parementure fente | 6. dessus de col | 8. dessus de manche | |

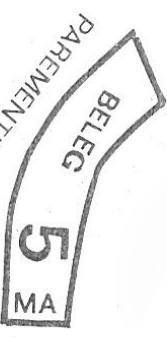
EXECUTION: Piquer les pincettes. Piquer jusqu'à la fente la couture du milieu dos. Piquer les pièces no 4 endroit contre endroit des pièces no 3 et les rabattre. Fermer les côtés, les épaules et les manches. Bâter le col endroit contre endroit, piquer et retourner. Bâter les 2 épaisseurs du col endroit contre endroit de l'encolure. Réunir les pièces nos 2 et 5 par une couture. Bâter les parementures endroit contre endroit de l'encolure et de la fermeture, piquer, retourner et fixer les parementures sur les coutures. Monter les manches autour des emmanchures en faisant coïncider les points de raccord. Déterminer la longueur du manteau et des manches et en ourler le bas. Broder les boutonnières. Surpiquer le manteau (voir photo). Coudre les boutons. Repasser le manteau.



SPIITBELEG PAREMENTURE FENTE SCHLITZBELEG



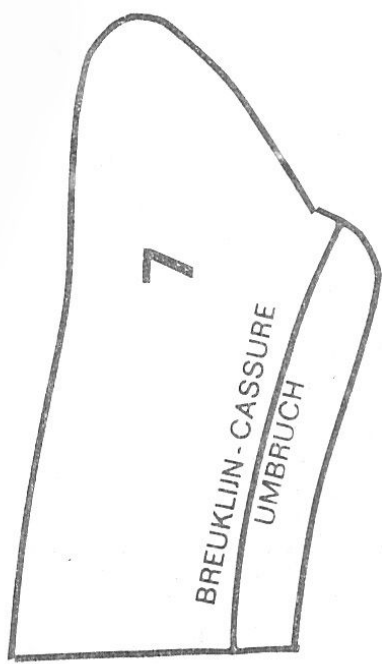
BREUKLIJN - CASSURE -
UMBRUCH



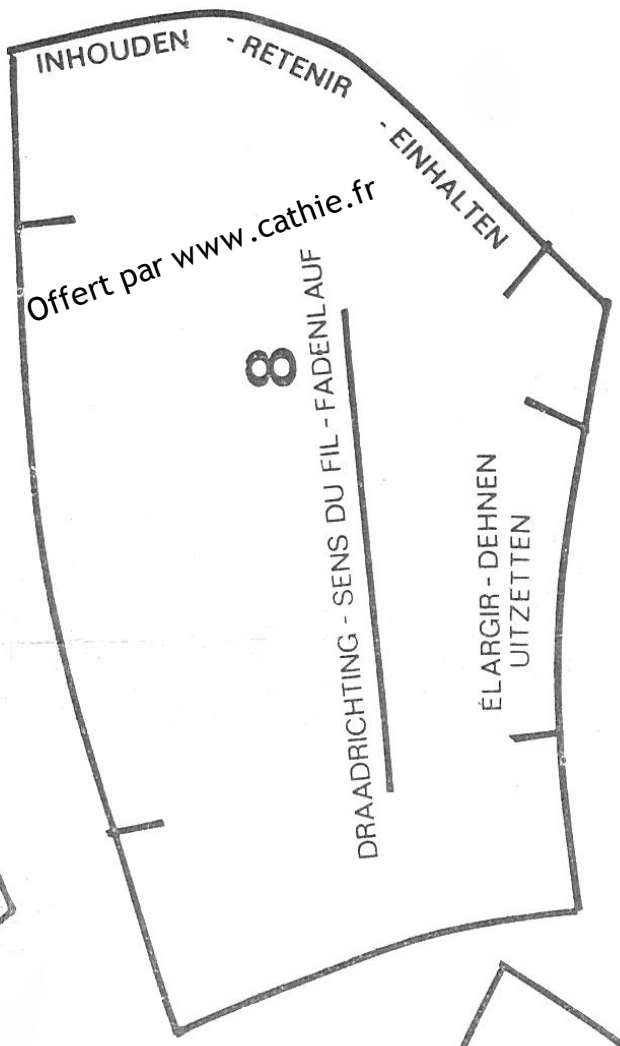
PAREMENTURE
BELEG

RÜCKW. MITTE
MILIEU DOS

MA



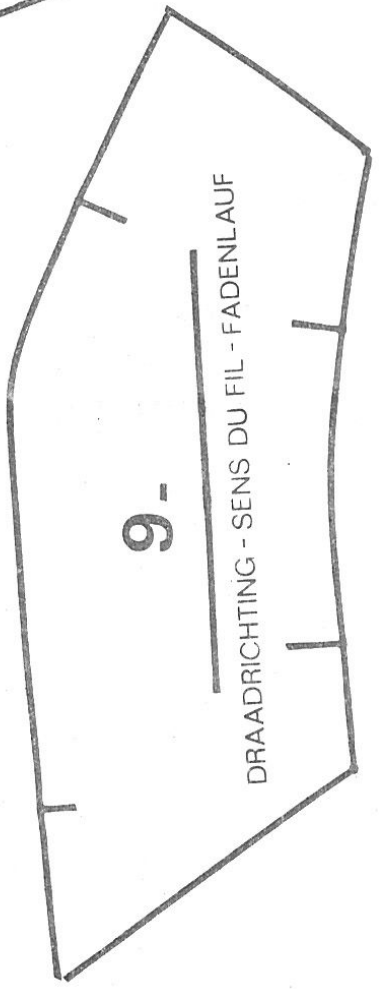
BREUKLIJN - CASSURE
UMBRUCH



INHOUDEN - RETENIR
Offert par www.cathie.fr
- EINHALTEN

DRAADRICHTING - SENS DU FIL - FADENLAUF

ÉLARGIR - DEHNEN
UITZETTEN



DRAADRICHTING - SENS DU FIL - FADENLAUF

Offert par www.cathie.fr

MITTE

OVERSLAG - CROISURE - OEFERTRITT

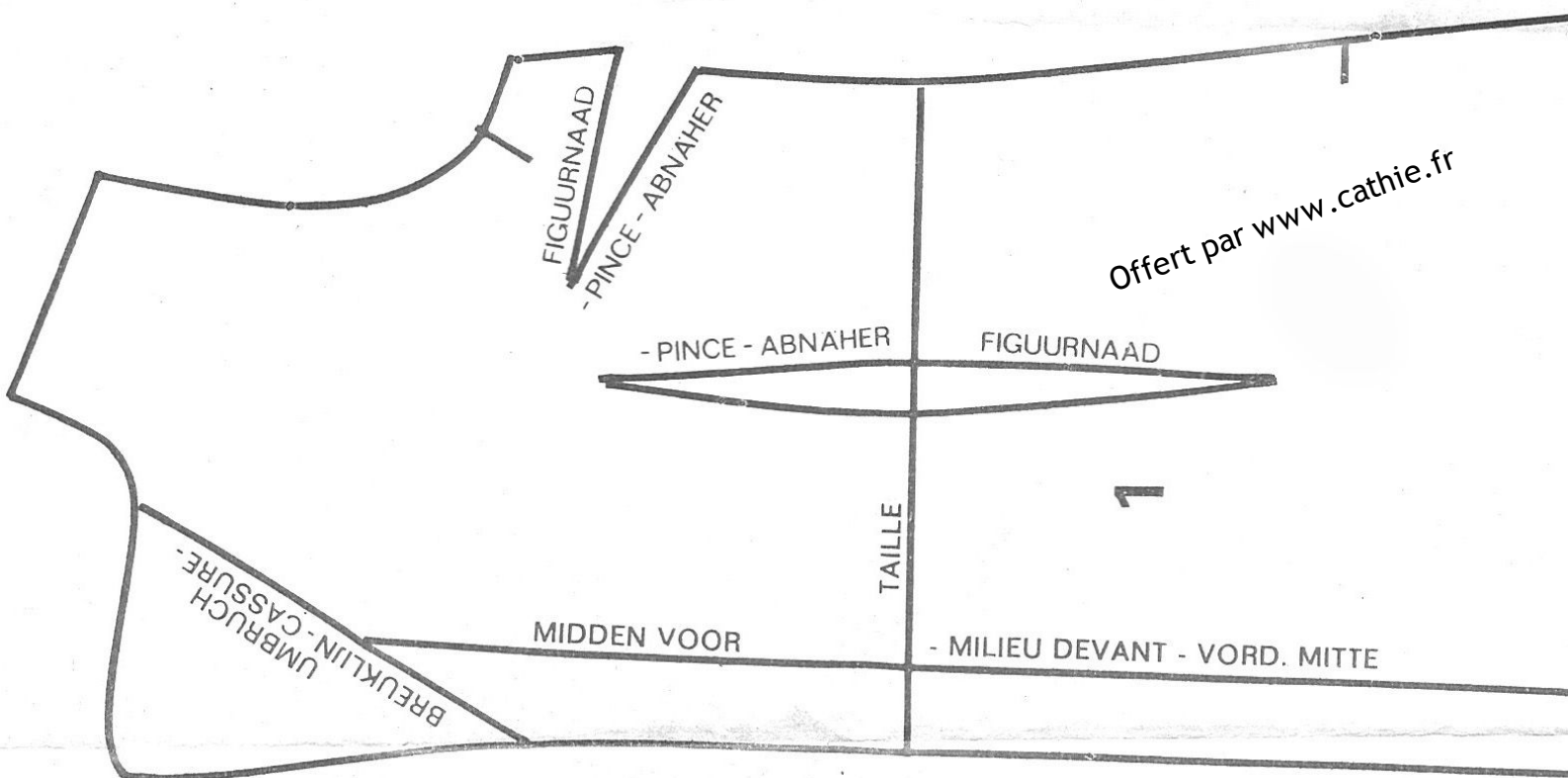
FIGUURNAAD - PINCE

ABNAHER

TAILLE

3

MIDDEN VOOR - MILIEU DEVANT - VORD. MITTE



Offert par www.cathie.fr

BELEG - PAREMENTURE

BELEG - PAREM

BREUKLIJN - CASSURE
UMBRUCH

2

Offert par www.cathie.fr

MENTURE